

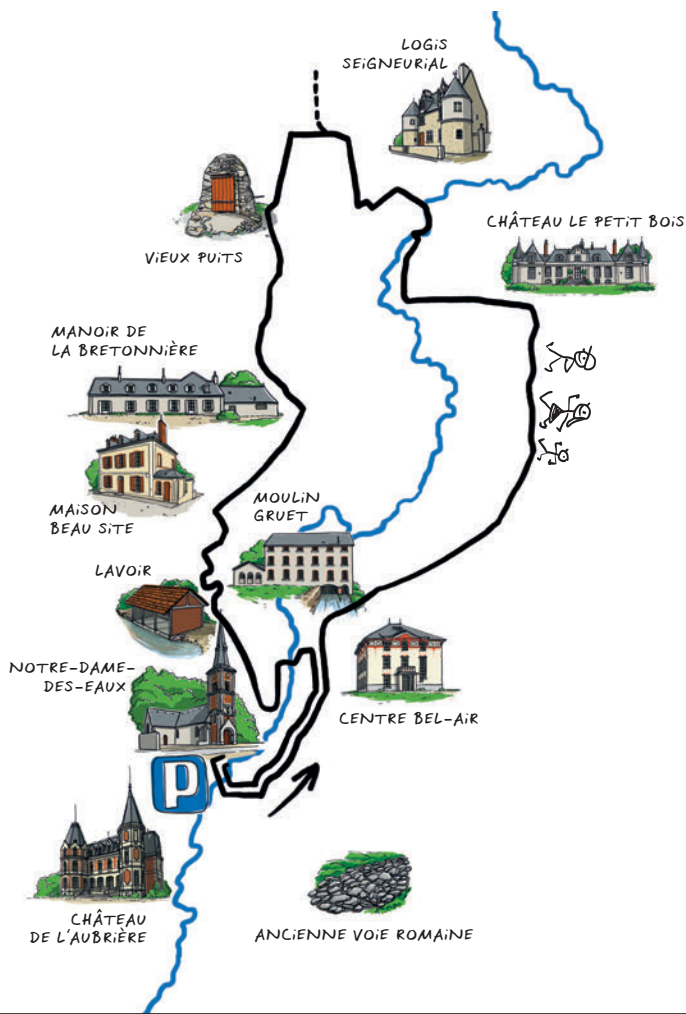
# LA MEMBROLLE-SUR-CHOISILLE

Sentier des deux villages

La Membrolle-sur-Choisille, commune située au nord-ouest de Tours, offre les attraits d'un cadre de vie verdoyant dans le val de Choisille.

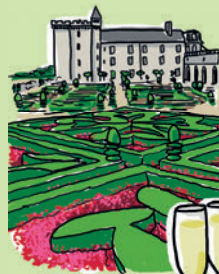
Cet itinéraire emprunte des sentiers champêtres et rejoint la commune de Mettray, laquelle ne constituait qu'une seule et même commune avec La Membrolle-sur-Choisille jusqu'en 1873.

## À découvrir en chemin...



## À découvrir dans la région...

LE CHÂTEAU DE VILLANDRY ET SES JARDINS



CENTRE DE CRÉATION CONTEMPORAINE OLIVIER DEBRÉ

LE VOUVRAY



LA LOIRE À VÉLO

LES BALADES SUR LA LOIRE ET LE CHER



MAIS AUSSI LA CATHÉDRALE DE TOURS, LE VIEUX TOURS ET LA PLACE PLUMEREAU, LE MUSÉE DES BEAUX-ARTS, LE MUSÉE DU COMPAGNONNAGE...



OFFICE DE TOURISME TOURS VAL DE LOIRE

Ouvert toute l'année

78-82 rue Bernard Palissy 37000 Tours

Tél. 02 47 70 37 37 - [www.tours-tourisme.fr](http://www.tours-tourisme.fr)

ACCUEIL VÉLO ET RANDO TOURS VAL DE LOIRE

Ouvert en été tous les jours de 10 h à 20 h

Ouvert en hiver du mardi au samedi de 9 h à 17 h

31 boulevard Heurteloup 37000 Tours

Tél. 02 47 64 66 38 - [velorando@tours-metropole.fr](mailto:velorando@tours-metropole.fr)

COMITÉ DÉPARTEMENTAL DE RANDONNÉE PÉDESTRE D'INDRE-ET-LOIRE

[www.cdrp37.fr](http://www.cdrp37.fr)

© 2019 Conception graphique et illustrations Christophe Bonté - Impression CONVIVENCE Document imprimé sur papier issu de sources responsables - Imprim'vert



SENTIER URBAIN

6,6 km

1h45

TRÈS FACILE



TOURS LOIREVALLEY



# LA MEMBROLLE-SUR-CHOISILLE

Sentier des deux villages





## SITUATION

**La Membrolle-sur-Choisille**, à 10 km au nord-ouest de Tours par la RD 37

## GPS DÉPART

N 47° 26' 9.42"

E 0° 38' 25.537"

## PARKING - DÉPART

Rue Nationale, près de l'église

## BALISAGE

Bleu



## DIFFICULTÉ

Prudence lors du franchissement de la D76

## DÉNIVELÉ

+ 89 m

## LONGUEUR

6,6 km

## TEMPS DE MARCHÉ

1h 45

0 160 320 m

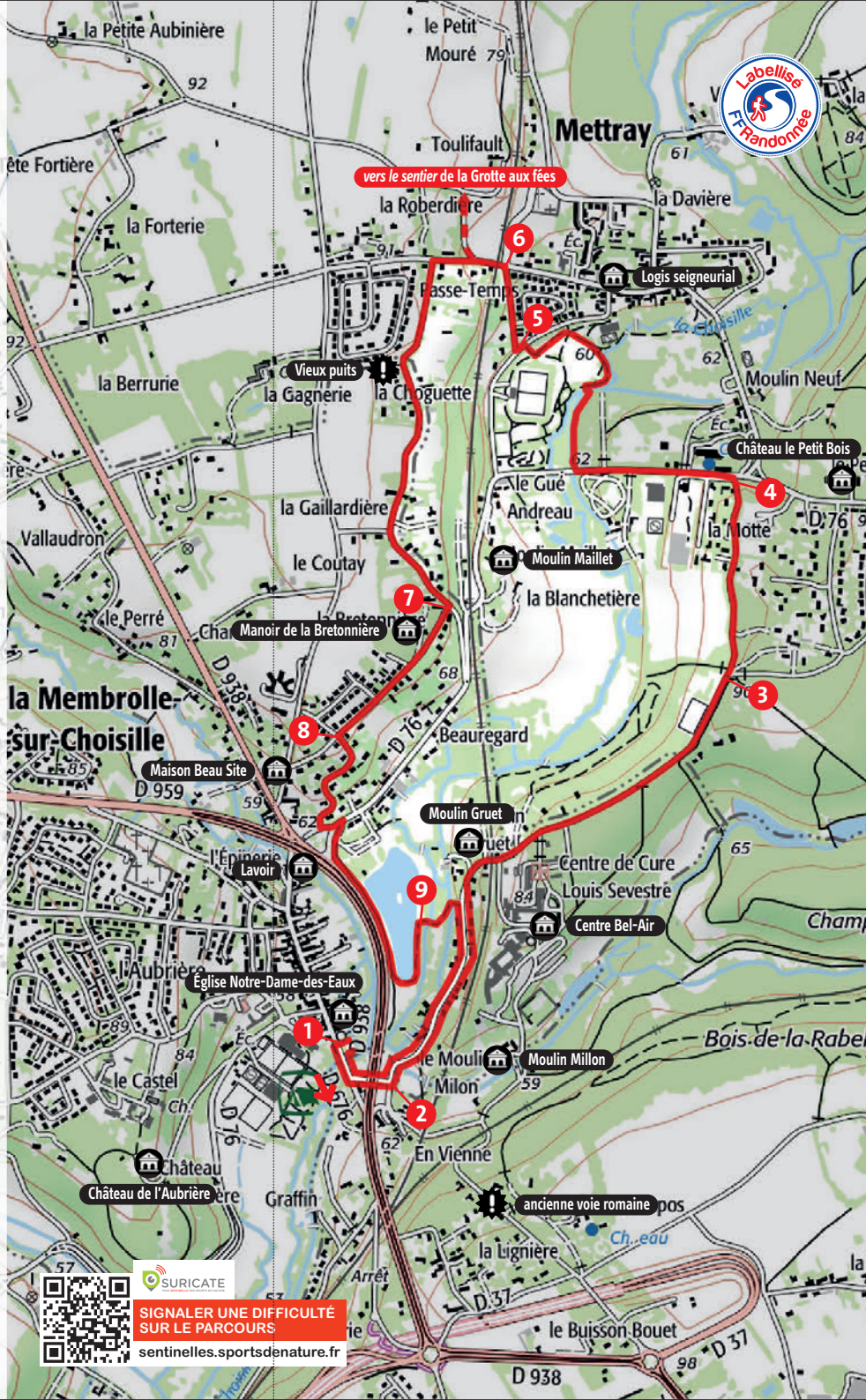
1 cm = 160 m

© IGN 2016 - Licence 2016-0104/2-8  
Extraits scan 25° - Reproduction interdite



SIGNALER UNE DIFFICULTÉ SUR LE PARCOURS

[sentinelles.sportsdenature.fr](http://sentinelles.sportsdenature.fr)



# LA MEMBROLLE-SUR-CHOISILLE

## Sentier des deux villages

- À partir du **parking rue Nationale** face à l'**église Notre-Dame-des-Eaux** (style néogothique), emprunter la **rue Nationale** vers la droite. À la sortie de *la Membrolle* passer, à gauche, sous la **route du Mans** (RD 938). À 400 mètres de là, le pavage d'une **ancienne voie romaine** a été conservé.
- Tourner à gauche **rue du Moulin Millon**, franchir la voie ferrée.
- Laisser la **rue de Bel Air** à droite et suivre, tout droit, le **chemin de la Broche** qui domine le val de la *Choisille*. En contrebas, on aperçoit les bâtiments du **Moulin Maillet**.
- Non loin du circuit, on aperçoit le **château du Petit Bois** (XIX<sup>e</sup> s.). Face à l'**Espace Cosélia**, prendre à gauche, traverser et rester sur le chemin en contrebas. Avant le pont, tourner à droite dans le sentier, à gauche de *la Choisille*. Traverser *la Choisille*. Parcourir la berge puis traverser le parc public. Au croisement des chemins prendre le deuxième à gauche qui longe la **rue de la Vallée**. Prendre le chemin à droite et traverser la **rue de la Vallée** au passage protégé.
- Rejoindre, en face, la **rue du Gué Andreau**. Vue sur l'ancien **logis seigneurial** de Mettray (XVI<sup>e</sup> s.), flanqué de deux tours.
- Passer la voie ferrée par la **rue du Manoir**. Possibilité de variante à droite par le circuit de Mettray **Sentier de la Grotte aux fées** (balisage jaune), soit douze kilomètres pour revenir au bourg de la Membrolle-sur-Choisille (fiche disponible).
- Sinon, suivre le balisage bleu dans la première rue à gauche, **rue de la Gaillardière**. Emprunter ensuite le **chemin de la Bretonnière** (plusieurs demeures remarquables dont un manoir de la fin du XVIII<sup>e</sup> siècle).
- Tourner à droite dans la **rue de Beaugard**.
- À gauche, descendre l'**allée du Gros Chillou**. Accéder ensuite, en face, au plan d'eau communal (pêche) en empruntant le portail (attention lors du franchissement de la D76). Contourner le plan d'eau par la gauche.
- Emprunter sur la droite une passerelle sur *la Choisille* débouchant sur la **rue du Moulin Millon**. Vers la droite, revenir sur vos pas jusqu'au point de départ. Passer sous la **route du Mans** et à droite jusqu'à l'église.

