

LA MEMBROLLE-SUR-CHOISILLE

Sentier de la Petite Choisille

La Membrolle-sur-Choisille, commune située au nord-ouest de Tours, offre les attraits d'un cadre de vie verdoyant dans le val de Choisille.

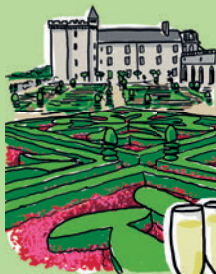
Ce parcours autour de la Petite Choisille permet de découvrir moulins et demeures de caractère dans un paysage arboré aux champs bordés de haies.

À découvrir en chemin...



À découvrir dans la région...

LE CHÂTEAU DE VILLANDRY ET SES JARDINS



CENTRE DE CRÉATION CONTEMPORAINE OLIVIER DEBRÉ



LE VOUVRAY



LA LOIRE À VÉLO

LES BALADES SUR LA LOIRE ET LE CHER



MAIS AUSSI LA CATHÉDRALE DE TOURS, LE VIEUX TOURS ET LA PLACE PLUMEREAU, LE MUSÉE DES BEAUX-ARTS, LE MUSÉE DU COMPAGNONNAGE...



OFFICE DE TOURISME TOURS VAL DE LOIRE

Ouvert toute l'année

78-82 rue Bernard Palissy 37000 Tours

Tél. 02 47 70 37 37 - www.tours-tourisme.fr

ACCUEIL VÉLO ET RANDO TOURS VAL DE LOIRE

Ouvert en été tous les jours de 10 h à 20 h

Ouvert en hiver du mardi au samedi de 9 h à 17 h

31 boulevard Heurteloup 37000 Tours

Tél. 02 47 64 66 38 - velorando@tours-metropole.fr

COMITÉ DÉPARTEMENTAL DE RANDONNÉE PÉDESTRE D'INDRE-ET-LOIRE

www.cdrp37.fr

© 2019 Conception graphique et illustrations Christophe Bonté - Impression CONVIVENCE Document imprimé sur papier issu de sources responsables - Imprim'vert



TOURS
LOIREVALLEY



LA MEMBROLLE-SUR-CHOISILLE

Sentier de la Petite Choisille



SENTIER URBAIN



10 km

2h30

FACILE





SENTIERURBAIN

SITUATION
La Membrolle-sur-Choisille,
à 10 km au nord-ouest
de Tours par la RD 37

GPS DÉPART
N 47°26'9.42"
E 0°38'25.537"

PARKING - DÉPART
Rue Nationale,
près de l'église

BALISAGE
Jaune

- BONNE DIRECTION
- CHANGEMENT DE DIRECTION
- MAUVAISE DIRECTION

DIFFICULTÉ
Prudence
lors de la traversée
de la RD 959

DÉNIVELÉ
+151 m

LONGUEUR
10 km

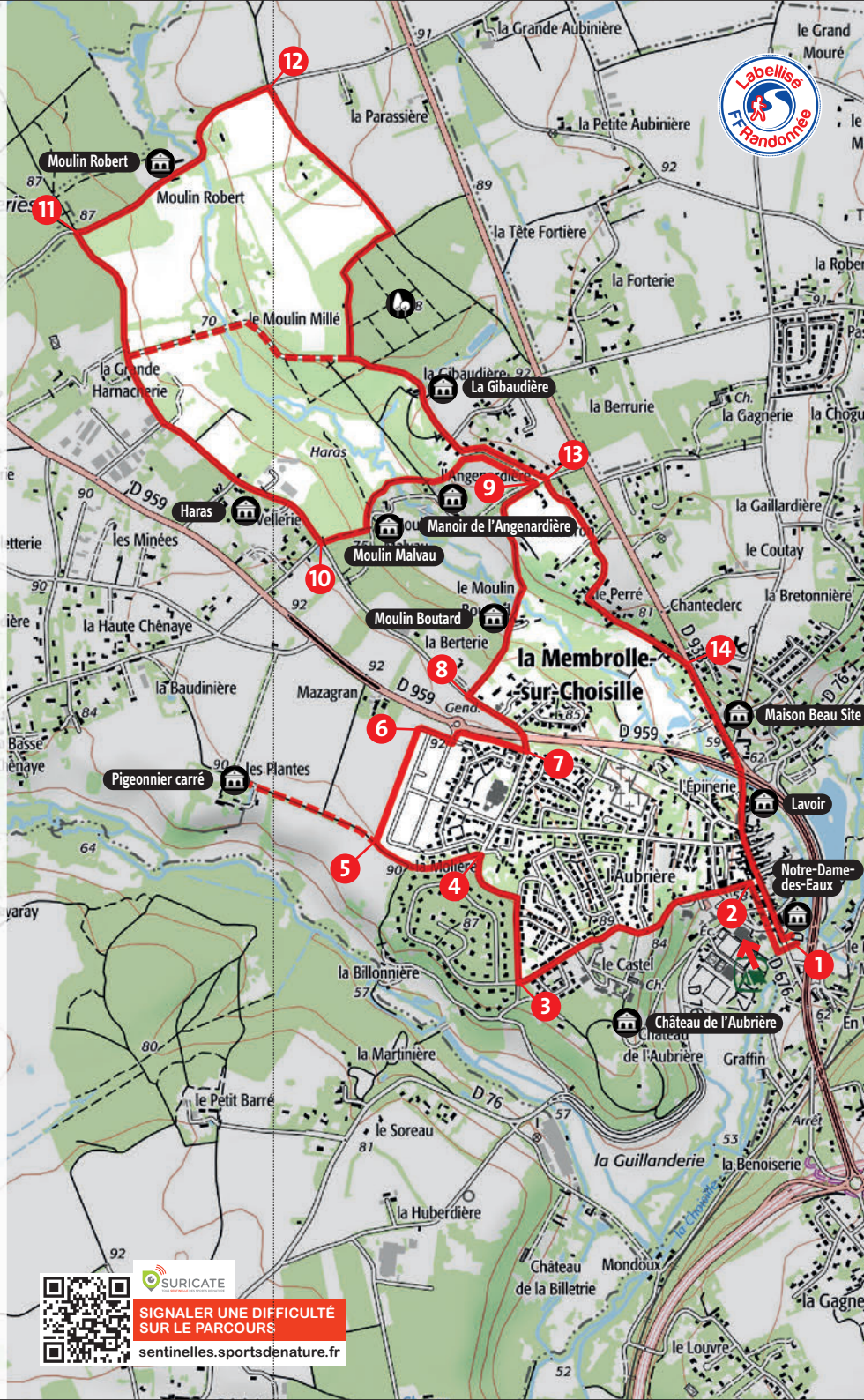
TEMPS DE MARCHÉ
2h30

0 200 400m
1cm = 200m

©IGN 2016 - Licence 2016-BINO/2-8
Extraits scan 25° - Reproduction interdite



**SIGNALER UNE DIFFICULTÉ
SUR LE PARCOURS**
sentinelles.sportsdenature.fr



LA MEMBROLLE- SUR-CHOISILLE

Sentier de la Petite Choisille

- 1 À partir du parking **rue Nationale**, et face à l'**église Notre-Dame-des-Eaux** de style néogothique, emprunter à gauche la **rue Nationale** vers le bourg.
- 2 Prendre la troisième rue à gauche, **rue du Colombeau**. Passer devant la mairie et l'école maternelle.
- 3 À droite prendre la quatrième rue, **rue de la Billonnière**. Au carrefour poursuivre à gauche sur la **rue de la Billonnière**.
- 4 Tourner à gauche dans le chemin blanc avant le **lotissement de la Molière**, environ 50 mètres avant la **rue Saint-Exupéry**. Continuer tout droit et longer les habitations pavillonnaires.
- 5 À la fin du lotissement, après le jardin social du **lotissement Mazagran**, tourner à droite sur le dernier chemin.
- 6 À droite, prendre entre les pavillons la **rue Jean Mermoz**, et à gauche, sortir du lotissement. À droite emprunter l'espace vert qui longe la RD 959.
- 7 Traverser la RD 959 au passage protégé et poursuivre à gauche par la **rue des Moulins**.
- 8 Après la gendarmerie et l'école, tourner à droite dans l'**impasse du Moulin Boutard**, bâti au **xv^e siècle** par les moines du prieuré de Lavaray. Passer la **Petite Choisille** et le **lieudit Vallaudron**.
- 9 À gauche suivre la **rue des Bordes** sur environ 200 mètres. Après la courbe prendre à gauche le chemin (barrière). Passer au nord du **manoir de l'Angenardière** (**xix^e siècle**) puis le **Moulin Malvau** (**xviii^e siècle**).
- 10 Reprendre à droite la **rue des Moulins**. Passer le **haras de la Vellerie**.
- 11 Sinon, poursuivre à droite jusqu'au **Moulin Robert**, reconverti en gîte.
- 12 Au croisement d'un chemin prendre à droite et l'emprunter. À l'orée du bois, à droite et traverser les bois. À la jonction du chemin du **Moulin Millé**, prendre à gauche et passer les **lieuxdits la Gibaudière**, puis l'**Angenardière**.
- 13 Au croisement, prendre la **rue de Vallaudron**. Au stop, prendre à droite la **rue du Perré**. Au **lieudit le Perré** continuer à gauche jusqu'à la route du Mans (RD 938).
- 14 Longer la **route du Mans** (RD 938) sur le large trottoir. Au numéro 14, la **maison dite de Beau Site** fut la résidence du compositeur Emmanuel Chabrier à la fin du **xix^e siècle**.

Variante
Possibilité de variante par le **Moulin Millé** (parcours de 6 km) : franchir la **Petite Choisille**, cheminer dans le bois et passer les **lieuxdits la Gibaudière** et l'**Angenardière**. Poursuivre le circuit à l'étape 13.

Variante
Possibilité de faire un aller-retour jusqu'au **lieudit les Plantes** où se trouve un **ancien pigeonnier carré** du **xvii^e siècle** (propriété privée).

Descendre jusqu'au passage piéton. Prudence en traversant la RD 959. En franchissant le ruisseau, remarquer le **lavoir** à gauche du pont. Accéder au bourg par la **rue Nationale** et rallier le point de départ à côté de l'église.

